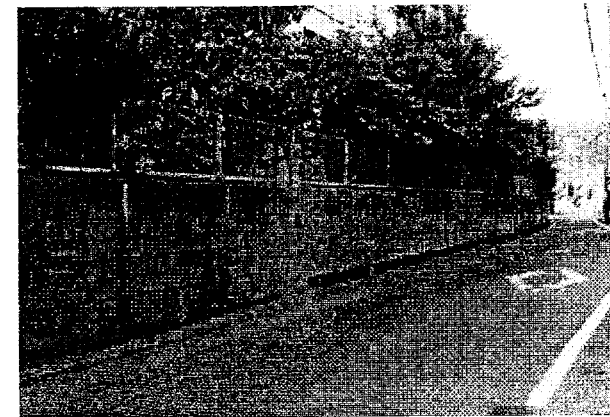


「南北道」一部拡張工事が開始されます

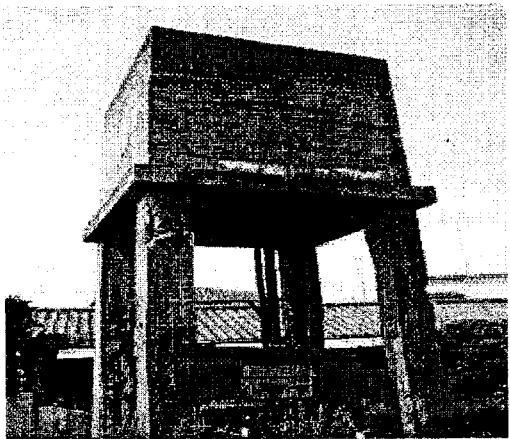
西脇小学校東側道路ブロック塀の移設

西脇地区内の道路は狭く、車の行き交いも大変です。特に夏場は海水浴客などで日常生活にも支障をきたしています。かねてから皆さんの要望であった「南北道」(西脇十九号線・西脇小学校東側道路)の一部拡幅工事が開始されることとなりました。工事は夏休み集中することとなりますが、生活道路であり通行止めとならないよう和歌山市に要請をしました。既に道路の一部は拡幅されています。「南北道」は最終的には県道西脇・山口線と結ばれる計画となっています。



「南北道」拡張工事のため移設される西脇小学校ブロック塀

倒壊の危険性 - 給水塔



倒壊寸前の給水塔

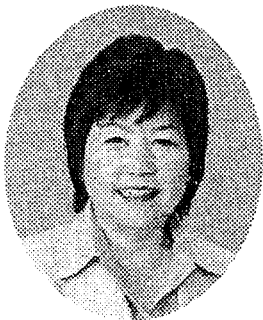
海水浴客の迂回道路として、また災害時の避難道路として「磯ノ浦・坂田間」の道路建設の早期着工・完成が望まれています。
現在、土地買収はほぼ完了していますが、残りが進まず見通しはたっていないません。住民の皆さんと一緒に早期完成のためがんばりたいと思っています。

管理者に対し行政指導を要請する

本脇地区の川尻川に接する畑に使用されていない給水塔があります。支柱のコンクリートが剥がれ、鉄筋がむき出しとなり倒壊の危険性があります。持ち主に対策を講じるよう和歌山市に対して行政指導を求めました。
「小さな地震でもあれば倒れるのではないか、と心配だ」との声が寄せられています。

「福祉環境委員」に 県議員 奥村のり子

五月に開催された臨時議会で私は、県の福祉、環境、社会保障関連予算等を検討する委員会への配属が決まりました。
引き上げられた健康保険や介護保険料金、健康保険証の取上げ、医師・看護師不足問題、産廃不法投棄など山積みした課題の解決のため、みなさんと一緒にがんばりたいと思っています。
特別委員会は「人権・少子化対策委員会」に所属しました。



日本共産党
県議員 奥村のり子

日本共産党和歌山市議会議員

渡辺忠広ニュース

2007年 5月 No 3
自宅 和歌山市木ノ本71-54
電話 073-452-5732
Mail watanabe @ nextnet.or.jp
市議団・電話 073-435-1113

日本共産党 生活相談所

無料

何でもご相談ください。

毎週火曜日(14時~、18時~)
電話・480-5477
住所・和歌山市土入241-5